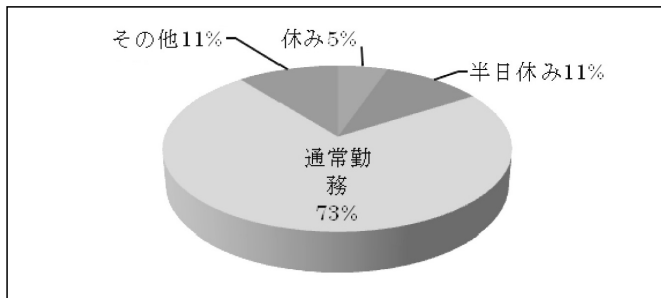
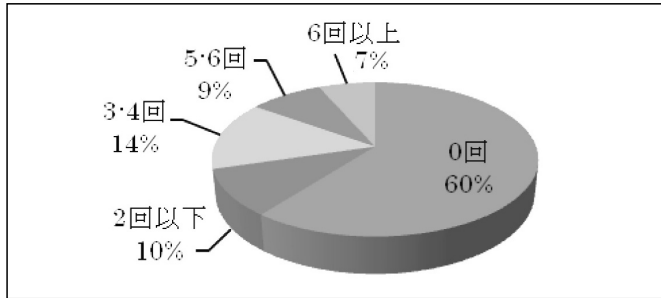
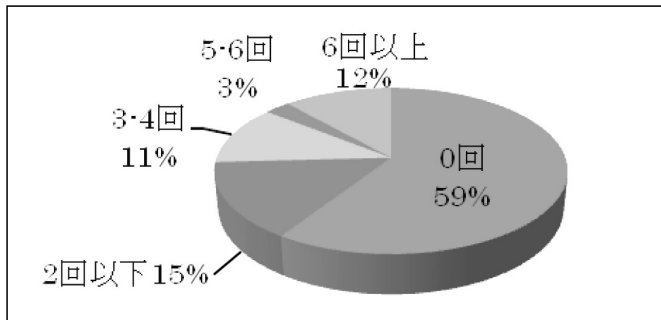


するとやや短めといえるかと思われる。

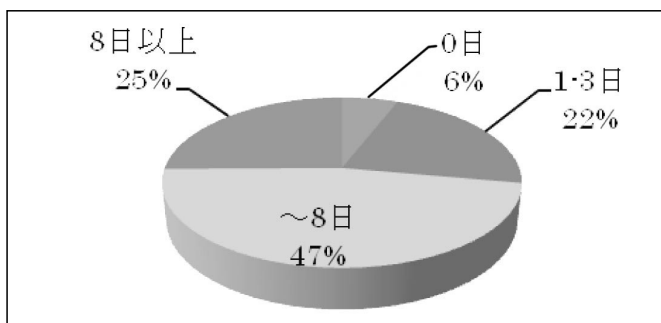
◇1か月の当直・宿直：当直回数は0回60%、当直翌日の通常勤務は73%



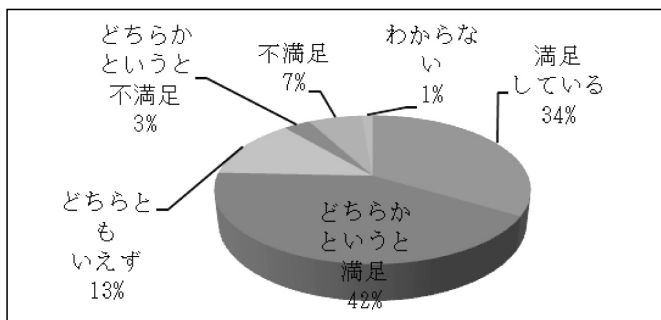
◇1か月のオンコール回数



◇1か月の休日数

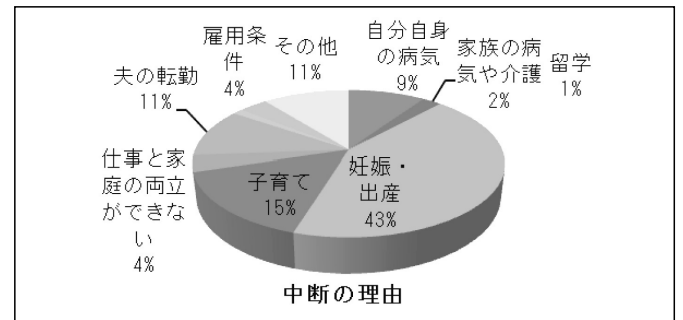


◇現在の勤務状況：満足は76%、不満足は10%

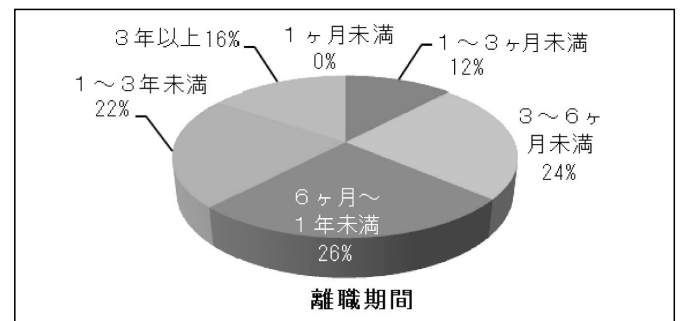


(2) 常勤の方へのアンケート

◇58%が中断せず常勤を継続。中断した主な理由は妊娠、出産。

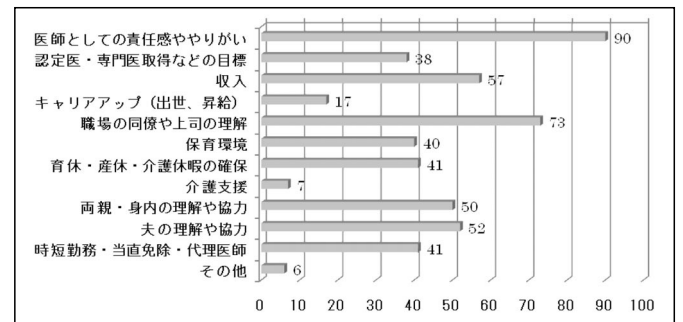


◇離職期間は6か月～1年未満が26%。3年以上離職されて復職した例もあり。



◇勤務継続に困難を感じたことがある：54%

◇常勤を続けるうえで必要なこと：



(3) 非常勤医師へのアンケート

◇勤務日数と時間についてはばらつきが見られる。非常勤を選んだ理由の30%が子育てであることから、それぞれのニーズにあった勤務形態を取られていると思われる。51%が常勤への復帰を考えており、70%が復職の予定があると回答している。

◇常勤復帰・もしくは勤務日数増加のために必要なこと：「常勤の勤務条件の緩和」、「職場での同僚・上司の理解」、保育関係では病児保育。